



প্রতিটি ইটের গাঁথুনিই
এক একটি **আশা** জাগানো স্বপ্নের ছোঁয়া...
স্বপ্নের বাড়িটি শুধু ইট পাথরের কাঠামো নয়,
এটি গড়ে উঠে পরম মমতা আর ভালবাসায়

এভাবেই গড়ে উঠুক
ভালবাসায় তৈরি এক মজবুত স্থাপনা



স্বপ্নপূরণের “আশা”



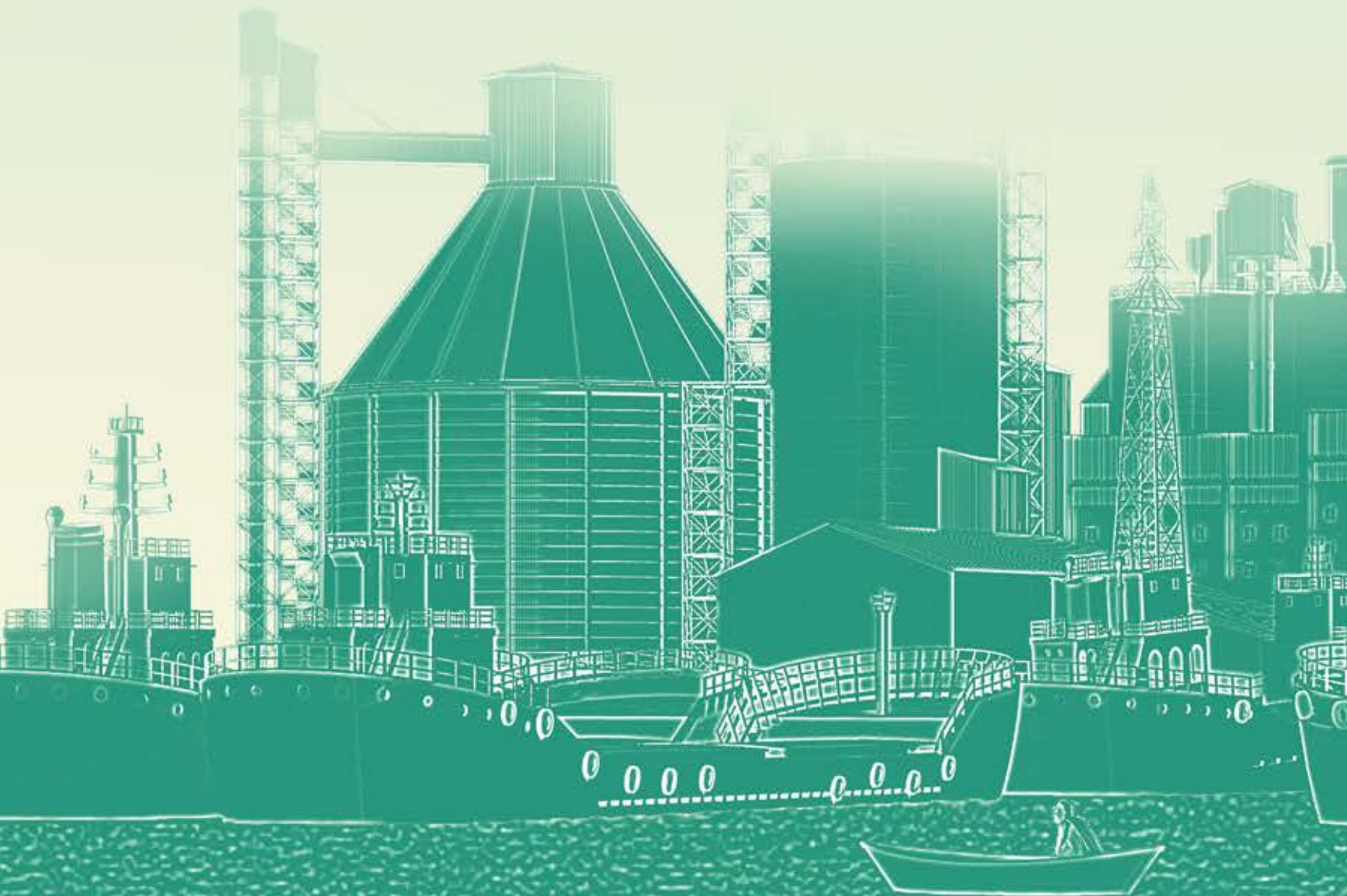


নিজের এবং প্রিয়জনদের জন্য একটি সুন্দর, দীর্ঘস্থায়ী বাড়ি নির্মাণের স্বপ্ন মানুষের নিরন্তর। কল্পনার সেই বাড়িকে নিজেরমত করে সাজাতে প্রতিনিয়তই মানুষ পরিকল্পনার জাল বুনে।

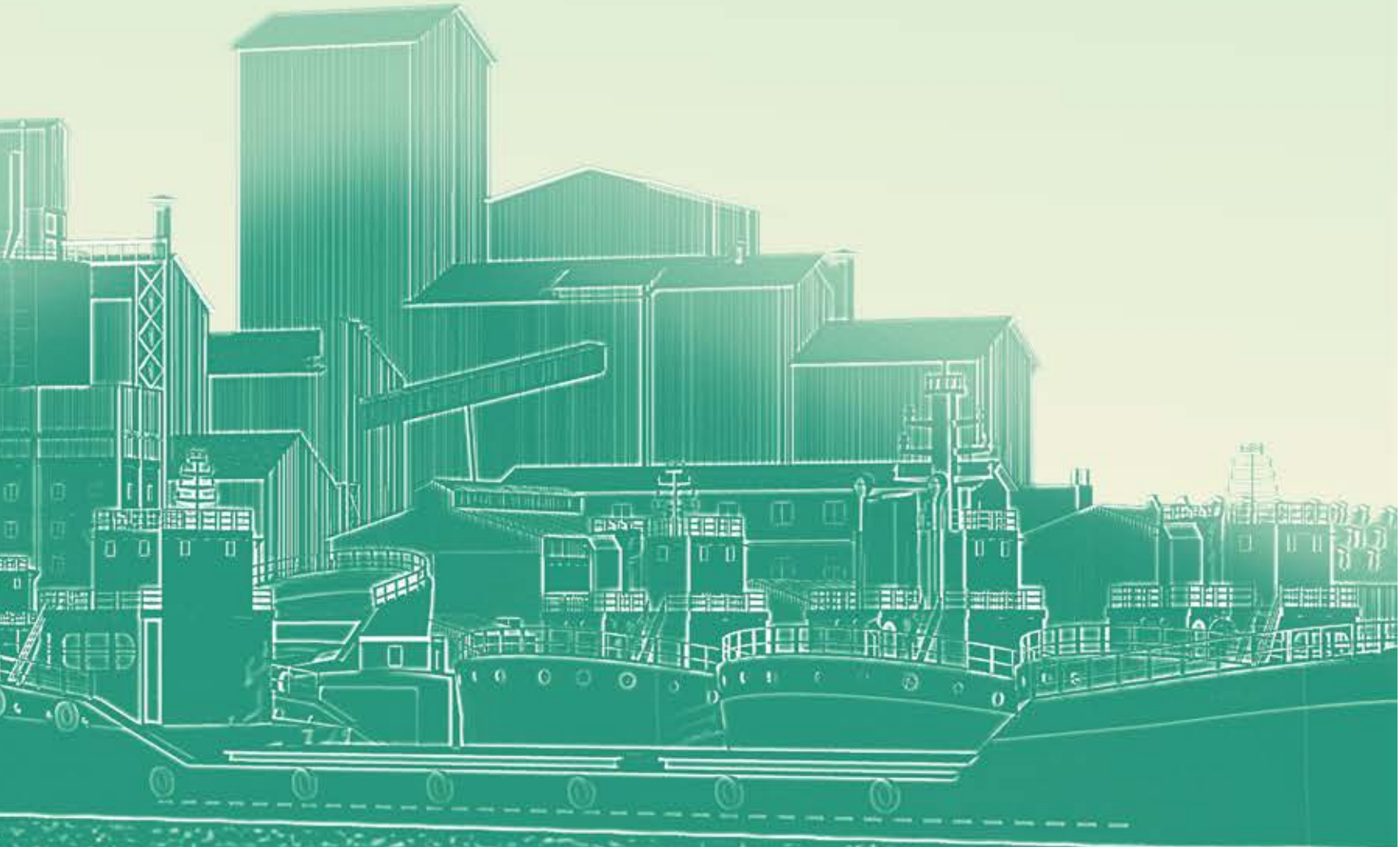
নিজের বাড়ি তৈরিতে থাকুক না স্বপ্নের বাড়াবাড়ি। একবারই তো হবে; হোক মজবুত, নান্দনিক, আশা আর ভালোবাসায় ভরা।

স্বপ্ন পূরণে প্রতিটি পদক্ষেপই হোক
নতুন আশায় আগামী

আশায় গড়ি আগামী



স্বপ্নের অবকাঠামো নির্মাণে দেশের সর্ববৃহৎ সিমেন্ট প্ল্যান্টে উৎপাদিত আশা সিমেন্টের সুবিশাল আয়োজনে নিরন্তর কাজ করে চলেছে ২০ বছরেরও বেশি সময় ধরে অভিজ্ঞ একদল দক্ষ কর্মী। আশা সিমেন্ট উৎপাদন ব্যবস্থায় রয়েছে বিশ্বের সর্বাধুনিক প্রযুক্তির ভিআরএম। সর্বোৎকৃষ্ট উৎস হতে প্রাপ্ত কাঁচামাল ব্যবহার এবং ধারাবাহিক গুনগতমানের নিশ্চয়তায় তৈরি হয় উন্নতমানের আশা সিমেন্ট যা নিয়মিত বুয়েট টেস্টে উত্তীর্ণ। সঠিক গুনগতমানের নিশ্চয়তায় আশা সিমেন্ট প্রতিটি মানুষের স্বপ্ন পূরণে একসাথে এগিয়ে যেতে অঙ্গিকারবদ্ধ।





পোর্টল্যান্ড কম্পোজিট সিমেন্ট

আশা সিমেন্ট দিচ্ছে পোর্টল্যান্ড কম্পোজিট সিমেন্ট (পিসিসি) যা ইউরোপীয় মানদণ্ড CEM-II/A-M (S-V-L) 42.5 N অনুসরণ করে উৎপাদিত। উচ্চ মানের ক্লিংকার, ফ্লাই অ্যাশ, স্ল্যাগ ও চূনাপাথর ব্যবহারের কারণে আশা সিমেন্ট পিসিসি পেয়েছে এক অসাধারণ বৈশিষ্ট্য।



পোর্টল্যান্ড সিমেন্ট

পোর্টল্যান্ড সিমেন্ট হিসাবে পরিচিত সাধারণ পোর্টল্যান্ড সিমেন্ট (Ordinary Portland Cement) বিভিন্ন নির্মাণ কাজে ব্যাপকভাবে ব্যবহার হয়ে থাকে। আশা সিমেন্টের পোর্টল্যান্ড সিমেন্ট BDS EN 197-1:2010 CEM-I 52.5 N গ্রেডের সকল শর্ত পূরণ করে। এই সিমেন্ট সবচেয়ে বিশুদ্ধ জিপসাম এবং উন্নত মানের ক্লিংকার গ্রাউন্ড থেকে তৈরি হয়। আশা সিমেন্টের পোর্টল্যান্ড সিমেন্টে ব্যবহৃত উপাদানগুলো আকারে সঠিক, স্বচ্ছ এবং চমৎকারভাবে মিশ্রিত থাকে, যা দেয় অবকাঠামোর দৃঢ়তা এবং দীর্ঘস্থায়িত্ব।

ধারাবাহিক গুনগতমানের নিশ্চয়তা



সর্বোৎকৃষ্ট উৎস হতে নিজস্ব তত্ত্বাবধানে সংগৃহীত কাঁচামাল



সঠিক পরিবেশে ও অনুকূল তাপমাত্রায় কাঁচামালসমূহ সংরক্ষণ



মান যাচাই শেষে সঠিক অনুপাতে ও কার্যকরী মিশ্রণে সিমেন্ট প্রস্তুতের জন্য আশা সিমেন্টের রয়েছে সর্বাধুনিক ভিআরএম



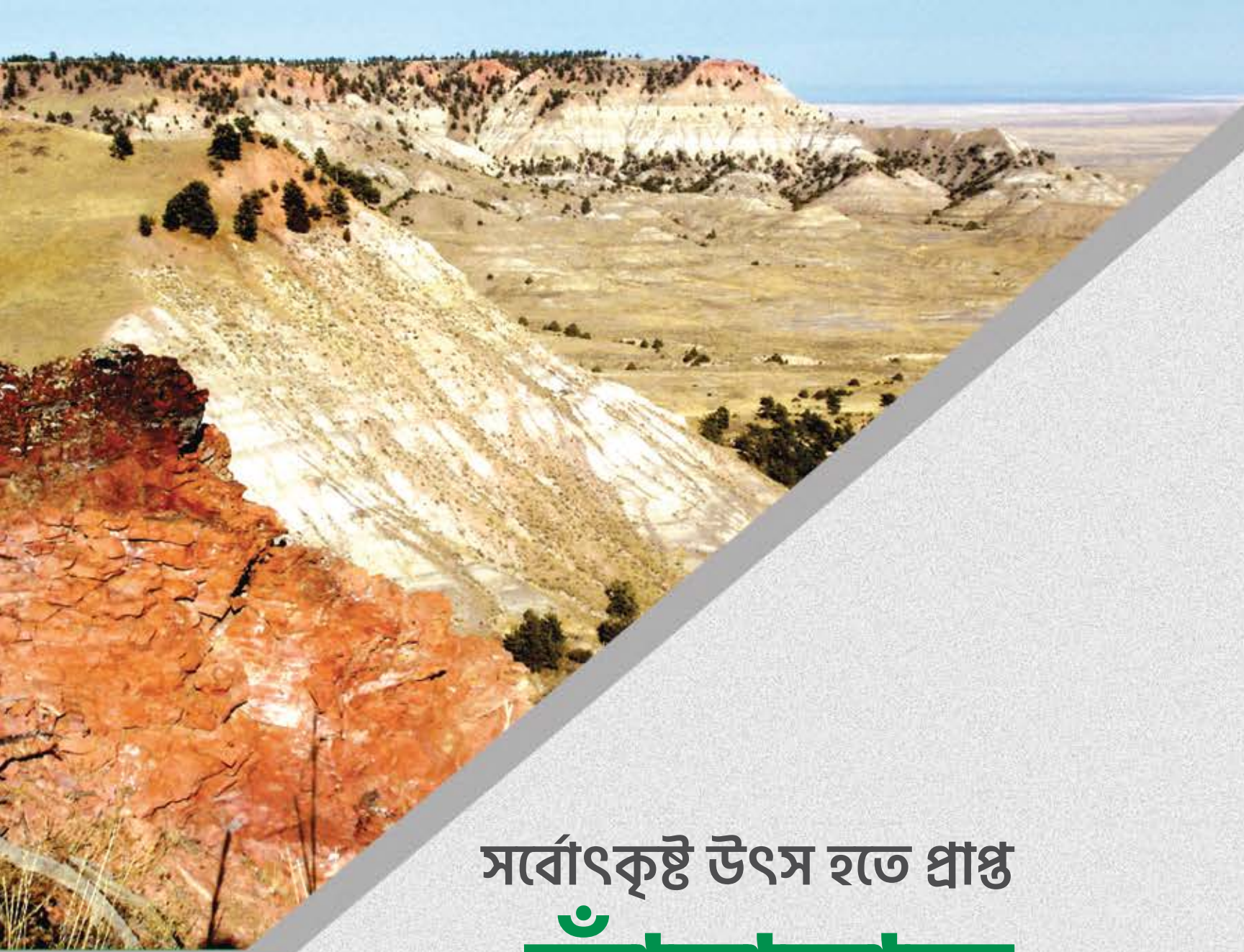
ইন্টেলিজেন্ট মনিটরিং সিস্টেমের মাধ্যমে স্বয়ংক্রিয়ভাবে পুরো প্রস্তুত প্রক্রিয়ায় কোনো প্রকার মানবীয় ভুলের সুযোগ থাকে না, যা দেয় গুণগত মানসম্পন্ন সিমেন্টের নিশ্চয়তা



উৎপাদনের পরে ল্যাবে প্রকৌশলীদের তত্ত্বাবধানে প্রতিনিয়ত সিমেন্টের স্ট্রেংথ টেস্ট



নিজেদের ল্যাবের পাশাপাশি নিয়মিত বুয়েট টেস্টেও উত্তীর্ণ আশা সিমেন্ট



সর্বোৎকৃষ্ট উৎস হতে প্রাপ্ত

কাঁচামাল

উন্নত কাঁচামালের মনদ

Certificate N°: 2008110422

Page N°: 2 / 2

The testing results of total quantity 53,002 tons as lab report no. HPM20-09671 R0 were applied for this partial shipment as the client's instruction as follows:

ITEMS	UNIT	TEST METHOD	GUARANTEED RANGE	RESULTS
CHEMICAL PROPERTIES				
CaO	PC1	ASTM C114-19	Min 65.0	66.38
SiO ₂	PC1	ASTM C114-19	20 - 22.5	22.23
Al ₂ O ₃	PC1	ASTM C114-19	Max 6.0	5.48
Fe ₂ O ₃	PC1	ASTM C114-19	Max 4.0	3.47
MgO	PC1	ASTM C114-19	Max 3.0	0.65
Free lime (f-CaO)	PC1	ASTM C114-19	Max 1.5	1.34
SO ₃	PC1	ASTM C114-19	Max 1.0	0.25
Insoluble residue (IR)	PC1	ASTM C114-19	Max 0.5	0.19
Loss of Ignition (LOI)	PC1	ASTM C114-19	Max 1.0	0.20
Equivalent alkalis	PC1	ASTM C114-19	Max 3.8	0.63
C ₂ S	PC1		Min 55.0	56.43
C ₃ S	PC1		Max 22.0	19.87
C ₄ A	PC1		Max 12.0	8.65
C ₃ A	PC1		Max 13.0	10.58
Lime saturation factor	PC1		Min 92.0	93.52
Moisture (avg)	PC1	Refer ASTM D2296-10	Max 1.0	0.58

Remark (*) The formula was applied to calculate for LSF, C₂S, C₃S, C₄A & C₃A as follows:
 $LSF (N) = (100 \times \%CaO) / (2.8 \times \%SiO_2 + 1.18 \times \%Al_2O_3 + 0.65 \times \%Fe_2O_3)$
 $C_2S = (4.071\%CaO) - (7.602\%SiO_2) - (6.712\%Al_2O_3) - (1.143\%Fe_2O_3)$
 $C_3S = (2.867\%SiO_2) - (0.754\%C_2S)$
 $C_4A = (2.650\%Al_2O_3) - (1.692\%Fe_2O_3)$
 $C_3A = 3.043\%Fe_2O_3$

Survey was carried out at CAM PHA PORT, VIETNAM and SGS's lab from 27 July to 10 August 2020, issued by SGS VIETNAM LTD.

SGS Vietnam Ltd.
 188 Nguyen Thi Minh Khai Street
 Ward 4, District 5
 Ho Chi Minh City, Vietnam
 T + 84 81 3601 1800
 F + 84 81 3601 1811

Certificate N°: 2008110422

Page N°: 1 / 2

Date: 10 August 2020

REF. NO.: 249291.03

CERTIFICATE OF QUALITY

A shipment designated as:

BY: SHIPPER: NAM PHUONG EXPORT COMPANY LIMITED
 CONSIGNEE: TO THE ORDER OF FUBALU BANK LTD.,
 LALDIGH EAST BRANCH
 CHITTAGONG, BANGLADESH
 NOTIFY PARTY: FUBALU BANK LTD.,
 LALDIGH EAST BRANCH, CHITTAGONG, BANGLADESH AND
 SHAH CEMENT INDUSTRIES LIMITED,
 D. T. ROAD, RAHARJALI, CHITTAGONG, BANGLADESH
 AND FACTORY-CHANDERMARSHA, MUKTAPUR,
 MUNSHIGORAL, BANGLADESH

COMMODITY AS BL: CLINKER IN BULK
 QUANTITY AS BL: 18,000.00 MT
 VESSEL: MV. NOZOMI
 PORT OF LOADING: CAM PHA PORT, VIETNAM
 PORT OF DISCHARGE: CHITTAGONG, BANGLADESH
 BL NO. 3 DATED: 09TH AUGUST, 2020

THIS IS TO REPORT in compliance with the instructions received from our principal, NAM PHUONG EXPORT COMPANY LIMITED, we attended at CAM PHA PORT, VIETNAM with the purpose of carrying out survey of sampling and analysis of the above mentioned commodity. At time of our intervention, the cargo in bulk was being loaded onto the vessel at CAM PHA PORT, VIETNAM.

We hereby report our findings as follows:

SAMPLING AND ANALYSIS As the client's instruction, increments were taken randomly from samples for 11 lots of total quantity 53,002 tons during loading onto the vessel at CAM PHA PORT, VIETNAM. Representative sample of each lot was reduced, sealed and sent to SGS's lab and being grinded under 075mm, prepared, divided into parts with 01 part was kept for whole shipment sample preparation. Representative sample for whole shipment was then prepared into 04 full composite (F.C) samples and distributed as follows:
 - 01 F.C sample with SGS seal no. Q2028563 was sent to SGS's lab for further preparation and testing.
 - 01 F.C sample with SGS's seal no. Q2028562 was retained at SGS office and will be disposed after 90 days from the shipment date.
 - 01 F.C sample with SGS's seal no. Q2028564 was handed over to the client's representative.
 - 01 F.C sample with SGS's seal no. Q2028561 was handed over to the vessel's representative.

SGS Vietnam Ltd.
 188 Nguyen Thi Minh Khai Street
 Ward 4, District 5
 Ho Chi Minh City, Vietnam
 T + 84 81 3601 1800
 F + 84 81 3601 1811

নিজস্ব ল্যাবে নিরবচ্ছিন্ন মান নিয়ন্ত্রণ



সিমেন্ট তৈরিতে উপকরণের মান ও আনুপাতিক মিশ্রণ খুবই গুরুত্বপূর্ণ। আশা সিমেন্ট উৎপাদনের প্রতিটি ধাপে কার্যকরী ল্যাব টেস্টের মাধ্যমে এই মান নিশ্চিত করা হয়।

- বিশ্বের আধুনিকতম এক্স-রে ফ্লোরোসেন্স (এক্সআরএফ) প্রযুক্তির মাধ্যমে প্রতি ঘন্টায় পুঙ্খানুপুঙ্খভাবে আশা সিমেন্টের উপকরণসমূহের রাসায়নিক গঠন পর্যবেক্ষণ করা হয়।
- সিমেন্ট কতটা মিহি তা পরীক্ষা করার জন্য আশা সিমেন্ট সিভ অ্যানালাইসিস করে থাকে। এই পদ্ধতিতে কয়েক ধাপে ছাকনির সাহায্যে সিমেন্টের মিহিত্ব বা ফাইন-নেস যাচাই করা হয়।
- সিমেন্টের প্রধান উপকরণ ক্লিংকার ও জিপসাম কনভেয়ার বেল্টের মাধ্যমে মিশ্রণের জন্য যায়। সিমেন্ট তৈরিতে পরিমাপ ঠিক রাখার জন্য চলমান অবস্থাতেই ওয়ে ফিডারে এগুলো ওজন করা হয়।
- ওয়ে ফিডারে ওজন পরিমাপের পর ট্যাকোমিটারের সাহায্যে জিপসাম ও ক্লিংকারের সঠিক অনুপাত নিশ্চিত করা হয়।



কোয়ালিটি সার্টিফিকেট

BANGLADESH UNIVERSITY OF ENGINEERING AND TECHNOLOGY (BUET)
DEPARTMENT OF CIVIL ENGINEERING
 Bldg. 0819 857 864, PAWH 108/100 Dh. 1206, www.buet.ac.bd/CE
CONCRETE LABORATORY

BRTC No. : 1102-27507/20-21/CE; DL 23/1/2021
 Sent by : ডেস গ্যাম মেসি, সিসিএফসি, বসি
 Ref. No. : -1; Dt. 23/1/2021
 Project : -
 Sample : Cement [Brand: ASH; Id: -1 Type: CEM 95-M (S-V-L) 42.5N]
 Date of Casting : 30/1/2021; Our ID : RA-133; Test Method & Specification : ASTM

Test Results of Blended Hydraulic (Portland Composite) Cement

Compressive Strength, psi & (Mpa) ASTM 109-11b	Age	3 days	7 days	28 days
	Date	2-Feb-21	5-Feb-21	27-Feb-21
	In figure	2629 psi (18.1 Mpa)	3879 psi (26.9 Mpa)	5649 psi (38.9 Mpa)
	In words	Two thousand six hundred twenty psi	Three thousand eight hundred twenty psi	Five thousand six hundred forty psi
Maximum of Standard Requirements for A3				
Types of PASCALIT: ASTM C395-19		1850 psi (13 Mpa)	2600 psi (20 Mpa)	3620 psi (25 Mpa)
Mixing water temperature		22.5 °C	Curing water temperature	26.5 - 25°C

Water for Normal Consistency ASTM C187-11		Initial Setting Time (minutes) ASTM C191-08		Final Setting Time (minutes) ASTM C191-08	
Standard Requirements: ASTM C395-19	Test Result	Standard Requirements: ASTM C395-19	Test Result	Standard Requirements: ASTM C395-19	Test Result
***	22%	Not less than 45 minutes	202	Not more than 420 minutes	418

Fineness (Specific Surface, m ² /kg) ASTM C206-11 (Air Permeability Method)		Density/ Specific Gravity (g/m ³ /kg) ASTM C198-09		Weight of Cement Bag (kg)	
Standard Requirements: ASTM C395-19	Test result	Standard Requirements	Test Result	Standard Requirements	Test Result
***	418	***	***	***	***

Note: Sample was received in unsealed condition.
 Countersigned by:

[Signature]
 Dr. A. B. M. Badruzzaman
 Professor, Dept. of Civil Engg., BUET



Test performed by:
[Signature] - 4/5/21
 Dr. Raquib Ahsan
 Professor, Dept. of Civil Engg., BUET

Important Note: Samples as supplied to us have been representative character of the samples required to be tested. It is recommended that samples are sent in a secured and sealed cover/pack/container duly signed by a competent authority. In order to avoid fraudulent fabrication of test results, it is also recommended that all the test reports are collected by an authorized person, and not by the Contractor/Supplier.



BRTC-BUET BUETCE 0 2 6 9 2 7 0

বুয়েট টেস্টে ধারাবাহিক সাফল্য





কোয়ালিটি ম্যানেজমেন্ট সিস্টেম
সার্টিফিকেট ISO 9001:2015



Certificate of Registration

This is to certify that the Management System of:

SHAH CEMENT INDUSTRIES LIMITED

Mukterpur, Panchasar-1500, Munshigonj, Bangladesh

has been approved by Alcumus ISOQAR and is compliant with the requirements of:
ISO 14001:2015



Certificate Number: 19977-E15-001
Initial Registration Date: 30 April 2021
Current Expiry Date: 30 April 2024

Scope of Registration:

Manufacture, Sales and Export of Portland, Portland Composite, Portland Pozzolana Cement, Blast Furnace Slag Cement, PP Yarn and FIBC Bags.

Signed:
Steve Stubbley, Technical Director
(on behalf of Alcumus ISOQAR)



This certificate will remain current subject to the company maintaining its system to the required standard. This will be monitored regularly by Alcumus ISOQAR. Further clarification regarding the scope of this certificate and the applicability of the relevant standards' requirement may be obtained by consulting Alcumus ISOQAR.

Alcumus ISOQAR Limited, Alcumus Certification, Cobra Court, 1 Blackmore Road, Stretford, Manchester M32 0QY.
T: 0161 865 3699 F: 0161 865 3685 E: isoqar@alcumusgroup.com W: www.alcumusgroup.com/isoqar
This certificate is the property of Alcumus ISOQAR and must be returned on request.

উন্নত এবং আদর্শ পরিবেশগত ব্যবস্থাপনা
সার্টিফিকেট ISO 14001:2015

আশা
সি মে কট

“নিজস্ব পরিবহণ
নিরবচ্ছিন্ন সরবরাহ”



গ্রাহকদের আস্থা এবং নির্ভরতার প্রতীক হয়ে দীর্ঘস্থায়ী স্বপ্ন
পূরণে সারথি-আশা সিমেন্ট।

ভোক্তাদের চাহিদার সঠিক মূল্যায়নে সবচেয়ে কম সময়ে
কাঙ্ক্ষিত পণ্য ভোক্তাদের নিকট পৌঁছে দিতে আশা সিমেন্টের
রয়েছে নিরন্তর প্রচেষ্টা।

**আশা সিমেন্টের রয়েছে নিরবচ্ছিন্ন নিজস্ব পরিবহণ ব্যবস্থা।
রয়েছে দ্রুত সময়ের মধ্যে পৌঁছে দেওয়ার অঙ্গিকার।**



স্বপ্নের স্থাপনা গড়ে উঠুক সঠিক পরিকল্পনায়

একটি বাড়ি কেবল একটি থাকার জায়গাই না, এটি একটি সফল স্বপ্নের বাস্তবায়ন। তাই বাড়ি নির্মাণের পূর্ব প্রস্তুতির জন্য সময়, পরিকল্পনা এবং বাজেট অত্যন্ত গুরুত্বপূর্ণ। এছাড়া নিম্নোক্ত বিষয়গুলো ভালভাবে বিবেচনায় একটি পরিকল্পিত বাড়ি করা সহজ হয়ে উঠে।

- ১) জমি নির্বাচনে খেয়াল রাখা জরুরি; জমিটি সরকারি কোন মাস্টার প্লানে আছে কি না, যোগাযোগ ব্যবস্থা কেমন, বন্যার পানির সর্বোচ্চ উচ্চতা থেকে জমিটি উচু কি না, এলাকায় গ্যাস, বিদ্যুৎ এবং পানি সরবরাহ ব্যবস্থা কেমন, সামাজিক পরিবেশ, শিক্ষা প্রতিষ্ঠানের পর্যাাপ্ততা, জমির উপর দিয়ে অথবা খুব কাছ দিয়ে বিদ্যুৎ লাইন যেন না যায় ইত্যাদি।
- ২) সৃজনশীল নির্মাণ এবং নির্ভরতার জন্য শুরু থেকেই প্রফেশনাল আর্কিটেক্ট ও স্ট্রাকচারাল ইঞ্জিনিয়ারের পরামর্শ নেওয়া প্রয়োজন।
- ৩) আলো-বাতাস বিবেচনায় রেখে ঘরের অবস্থান ঠিক করা উচিত। বাউন্ডারি ওয়াল থেকে পর্যাাপ্ত জায়গা রেখে বিল্ডিং করতে হবে এবং ভবনের চারপাশে সেটব্যাক দেওয়ার পর অবশিষ্ট জায়গার অন্তত অর্ধেক উন্মুক্ত মাটি বা ঘাস রাখা উচিত, তা না হলে বৃষ্টির পানি সরাসরি ভূগর্ভে যেতে পারে না।
- ৪) প্রতিটি বিল্ডিং ম্যাটেরিয়ালের স্ট্যান্ডার্ড যাচাই করে ব্যবহার করা উচিত। ভাল মানের ইট, বালু, সিমেন্ট, খোয়া, পাথর ও অন্যান্য সামগ্রী ব্যবহারে বাড়ির স্থায়িত্ব বহুগুণে বেড়ে যায়।
- ৫) দুর্ঘটনা এড়ানোর জন্য ভাল মানের ফিটিংস ব্যবহার করতে হবে। বড় ভবন হলে অবশ্যই আলাদা ফায়ার এক্সিট থাকতে হবে।
- ৬) বাড়ি নির্মাণের সময় ভূমিকম্পের প্রস্তুতিস্বরূপ সয়েল টেস্ট করে ইঞ্জিনিয়ারের পরামর্শ অনুযায়ী ফাউন্ডেশনের ধরন নির্ধারণ করা এবং বাংলাদেশ ন্যাশনাল বিল্ডিং কোড (বিএনবিসি) যথাযথভাবে অনুসরণ করা উচিত।

আশা সিমেন্ট
(আবুল খায়ের গ্রুপের একটি পণ্য)

লেভেল-১৩, প্লট-৬, রোড-৯৩, নর্থ এভিনিউ, গুলশান-২, ঢাকা-১২১২, বাংলাদেশ

ফোন : +৮৮০-২-৮৮৮১২২১, ৮৮৮১২২৩

ফ্যাক্স : +৮৮০-২-৮৮৮১০৫৭

ই-মেইলঃ ashacement@abulkhairgroup.com

